

«СОГЛАСОВАНО»

Начальник Управления  
образования района

 О.А.Иванова

«УТВЕРЖДАЮ»

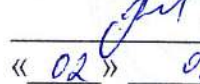
Директор  
МБОУ «Корниловская СОШ»

 М.Б.Решкина  
« 20 24 г.



«СОГЛАСОВАНО»

Начальник ОГИБДД МО МВД  
России «Каменский» майор полиции

 В.А. Волков  
« 02 » 09 20 24 г.

# ПАСПОРТ

дорожной безопасности образовательного учреждения  
(типовой)

Муниципальное бюджетное общеобразовательное учреждение  
«Корниловская средняя общеобразовательная школа»

Каменского района Алтайского края  
(наименование образовательного учреждения)

2024 - 2025 учебный год

## **Общие сведения**

Муниципальное бюджетное общеобразовательное учреждение «Корниловская средняя общеобразовательная школа» Каменского района Алтайского края  
(Наименование ОУ)

Тип ОУ – бюджетное общеобразовательное учреждение

Юридический адрес ОУ- 658735, Алтайский край. Каменский район, с. Корнилово, ул. Каменская, 82

Фактический адрес ОУ- 658735, Алтайский край. Каменский район, с. Корнилово, ул. Каменская, 82

Руководители ОУ – директор Репкина Марина Борисовна 8(385) 84 77-4-46  
(фамилия, имя, отчество) (телефон)

Заместитель руководителя по УВР – Фильчакова Марина Анатольевна, тел. 8(385) 84 77-4-46

(фамилия, имя, отчество) (телефон)

Заместитель руководителя по ВР –

(фамилия, имя, отчество) (телефон)

Педагогические работники, ответственные за профилактику ДДТТ – Шульгина Зоя Сергеевна, учитель географии, Приказ № 78 от 30. 08. 2024г 8(385) 84 77-3-46  
(должность) (фамилия, имя, отчество) (телефон)

Специалист МОУО, ответственный за профилактику ДДТТ – Ведущий специалист по воспитательной работе Лепетенко Татьяна Павловна 8(385) 842-3278  
(должность) (фамилия, имя, отчество) (телефон)

Ответственные от Госавтоинспекции – Клейменова И.В., инспектор по пропаганде БДД ОГИБДД МО МВД России «Каменский»  
(должность) (фамилия, имя, отчество) (телефон)

Руководитель или ответственный работник дорожно-эксплуатационной организации, осуществляющей содержание УДС филиал «Каменский» ГУП дорожного хозяйства Алтайского края «Центральное дорожно-строительное Управление».

Руководитель или ответственный работник дорожно-эксплуатационной организации, осуществляющей содержание ТСОДД Глава Администрации Корниловского сельсовета С.В. Сергейчук. 77-3-43

(фамилия, имя, отчество) (телефон)

Количество учащихся в ОУ- 156

Наличие уголка по БДД – имеется, коридор 1 этажа  
(если имеется, указать место расположения)

Наличие кабинета по БДД – нет  
(если имеется, указать место расположения)

Наличие учебного перекрестка - имеется (переносной)  
(если имеется, указать место расположения)

Наличие автогородка (площадки) по БДД - нет

Наличие отряда ЮИД, в нем детей – да, 10 чел.

Организация подписки на тематические издания – нет

Наличие автобуса в ОУ - имеется  
(при наличии автобуса)

**Владелец автобуса - МБОУ «Корниловская СОШ»**

(ОУ, муниципальное образование и др.)

**Время занятий в ОУ:**

1-ая смена: 8.30-15.30

2-ая смена: \_\_\_\_\_ - \_\_\_\_\_

**внеклассные занятия: 15.00-18.00**

**Телефоны оперативных служб:**

01, 112 – с сот.тел. – Единый телефон спасателей и пожарных

02, 022 – с сот.тел. – Полиция

03, 033 – с сот.тел. – Скорая помощь

04, 044 – с сот.тел. – Служба газа

**Используемые сокращения**

ОУ - образовательное учреждение.

УДС - улично-дорожные сети.

БДД - безопасность дорожного движения.

ТСОДД - технические средства организации дорожного движения.

ПДД - правила дорожного движения

## Содержание:

- I. Общие сведения
- II. Информация об обеспечении безопасности перевозок детей специальным транспортным средством (автобус)
- III. План-схемы ОУ
  - 1) Схема района расположения МБОУ «Корниловская СОШ» пути движения транспортных средств и учащихся.
  - 2) Схема маршрута автобуса с указанием линейных, дорожных сооружений и опасных участков.
  - 3) Схема маршрута автобуса к месту разгрузки/ погрузки и рекомендуемых безопасных путей передвижения детей на территории образовательного учреждения.

## II. Информация об обеспечении безопасности перевозок детей специальным транспортным средством

Общие сведения

Марка ПАЗ 32053-70

Модель спец. автобус

Государственный регистрационный знак АТ 02222

Год выпуска 2017

Количество мест в автобусе 22 места

Соответствие конструкции требованиям, предъявляемым к школьным автобусам соответствует требованиям, предъявляемым к школьным автобусам

### 1. Сведения о водителе автобуса

ФИО	Принят на работу	Стаж в категории D	Дата предстоящего медосмотра	Период проведения стажировки	Повышение квалификации	Допущенные нарушения ПДД
Дергачев Игорь Александрович	12.08.2024г Приказ от 12.08.2024г №72 - Л	-	11.06.2024г	-	-	-

### 2. Организационно-техническое обеспечение

1. Лицо, ответственное за обеспечение безопасности дорожного движения: Репкина Марина Борисовна, назначена приказом МБОУ «Корниловская СОШ» от 30.08.2024г. № 76 «Об обеспечении безопасности движения при подвозе учащихся»;

2. Организацию проведения предрейсового медицинского осмотра водителя автобуса осуществляет медицинский работник Горбачева Юлия Юрьевна на основании договора о проведении медицинского предрейсового осмотра водителей от 09.01.2024 года № 10/01-24, действительного до 31.12.2024 года;

3. Организацию проведения предрейсового осмотра транспортного средства осуществляет Репкина Марина на основании диплома о профессиональной переподготовке № 220400005311 от 14.12.2023г.;

4. Дата очередного технического осмотра 16.09.2024 года;

5. Место стоянки автобуса в нерабочее время – гараж ООО «Каменский ЛДК»;

6. Меры, исключающие несанкционированное использование – ГЛОНАСС

#### 3. Сведения о владельце транспортного средства

Юридический адрес владельца

658735 Алтайский край Каменский район село Корнилово, ул. Каменская, 82

Фактический адрес владельца

658735 Алтайский край Каменский район село Корнилово, ул. Каменская, 82

Телефон ответственного лица 8 (38584) 77 3 46

**4. Сведения об организациях, осуществляющих перевозку детей специальным транспортным средством (автобусом)**

Муниципальное бюджетное образовательное учреждение «Корниловская средняя общеобразовательная школа»

**5. Сведения о ведении журнала инструктажа**

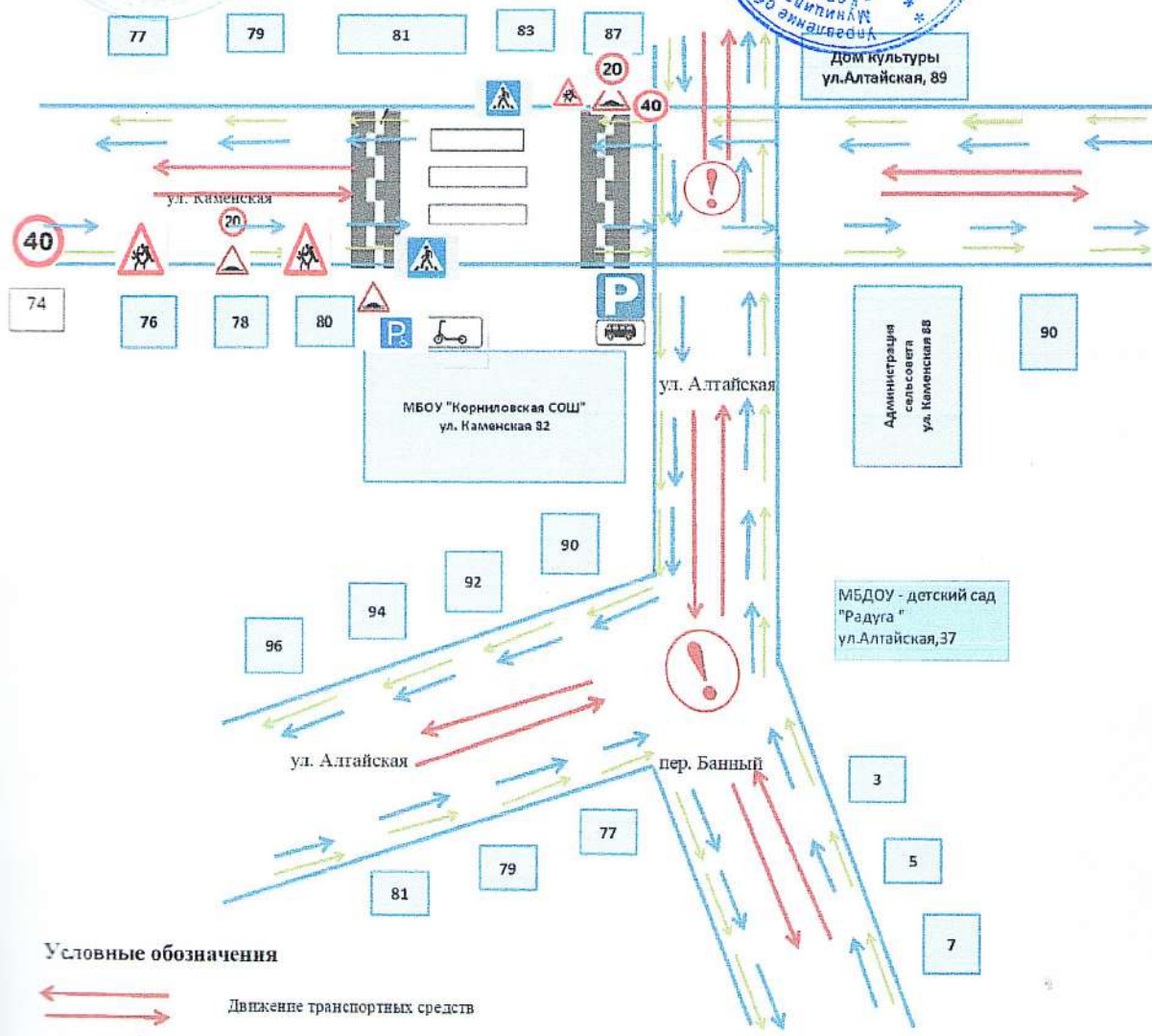
Журнал инструктажа находится в МБОУ «Корниловская СОШ»

**6. Маршрут движения автобуса ОУ**

С. Корнилово – с. Подветренотелеутское – с. Ветренотелеутское – и обратно

# Схема района расположения МБОУ "Корниловская СОШ" Каменского района Алтайского края пути движения т/с и детей

СОГЛАСОВАНО:  
Начальник ОГИБДД  
МО МВД России "Каменский"  
майор полиции  
В. А. Волков  
« 09 » 2024 г.



## Условные обозначения

- Движение транспортных средств
- Движение средств индивидуальной мобильности
- Движение пешеходов
- Дети
- Ограничение скорости ( 40 км/ч )
- Опасный участок
- Пешеходный переход
- Ограничение скорости ( 20 км/ч )
- Искусственная дорожная неровность
- Стоянка СИМ
- Стоянка для инвалидов
- Стоянка школьного автобуса
- искусственная неровность на проезжей части





# Схема маршрута автобуса к месту разгрузки/ погрузки и рекомендуемых безопасных путей передвижения детей на территории образовательного учреждения

СОГЛАСОВАНО:  
 Начальник ОГИБДД  
 МОМВД России «Каменский»  
 майор полиции  
 В. А. Волков  
 « 02 » 09 2024 г.

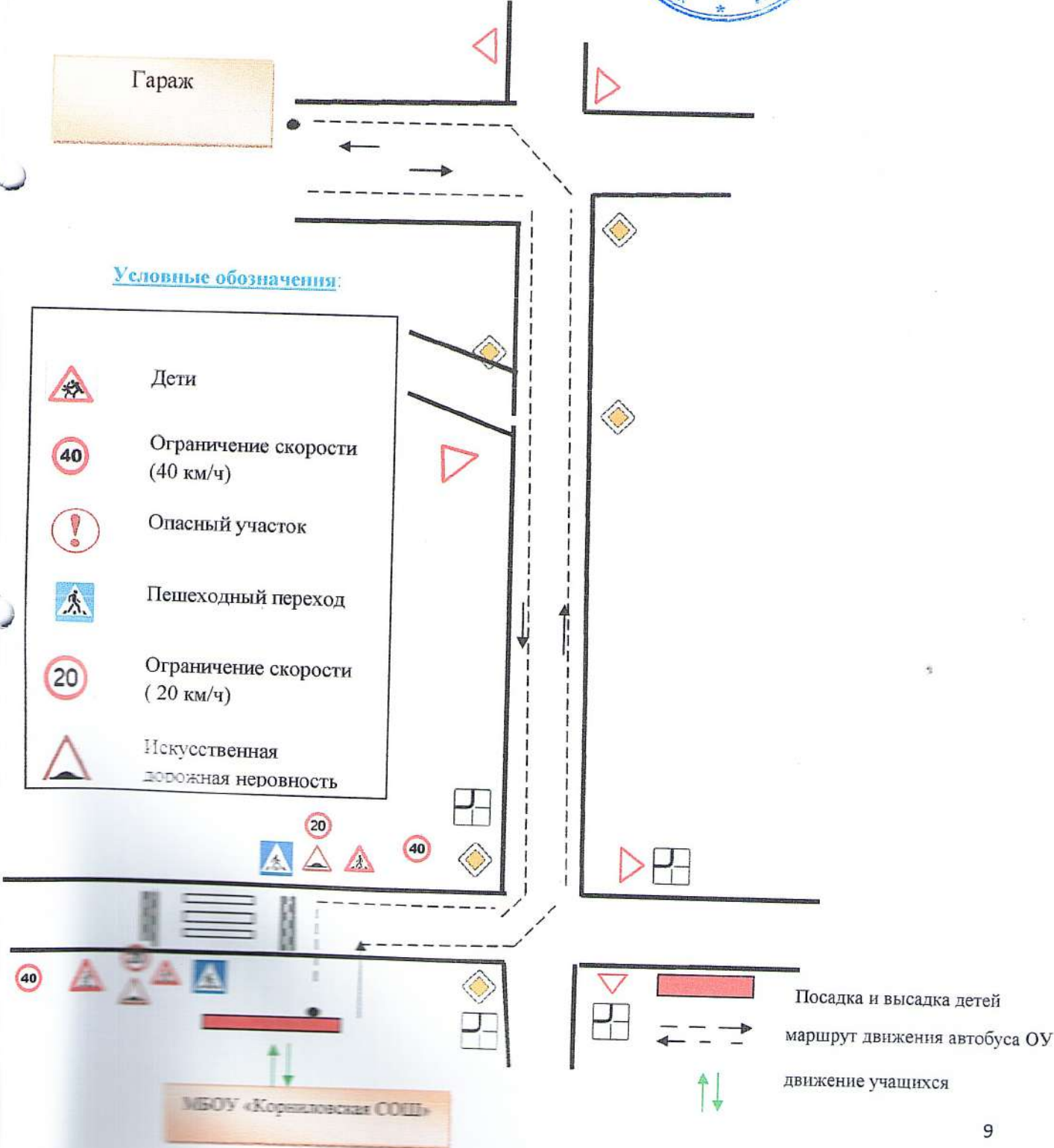
УТВЕРЖДЕНО:  
 Директор МБОУ  
 «Корниловская СОШ»  
 М.Б.Репкина  
 « 09 » 09 2024 г.



Гараж

Условные обозначения:

- Дети
- Ограничение скорости (40 км/ч)
- Опасный участок
- Пешеходный переход
- Ограничение скорости (20 км/ч)
- Искусственная дорожная неровность



Посадка и высадка детей  
 маршрут движения автобуса ОУ  
 движение учащихся

**«Паспорт дорожной безопасности»  
В МБОУ «Корниловская СОШ» Каменского района  
Алтайского края**



Уголок БДД МБОУ «Корниловская СОШ»

